

## ტბათანას ტერიტორიის გეოლოგიური კვლევა (413ა)

### ჩასატარებელი სამუშაოები:

- ისტორიული (საფონდო) მასალების მოძიება, ანალიზი და განზოგადება;
- საველე გეოლოგიური კვლევები (მათ შორის ბუნებრივი გამიშვლებების/ჭრილების აღწერა და საველე იდენტიფიცირება);
- საბოლოო გეოლოგიური ანგარიშის შედგენა;
- გეოლოგიური საფრთხეების ზონირების რუკის შედგენა.

### გეოლოგიური ანგარიში უნდა მოიცავდეს:

- საკვლევი ტერიტორიის ფიზიკურ-გეოგრაფიული დახასიათებას, მათ შორის კლიმატურ პირობებს;
- გეოლოგიური აგებულებას და ტექტონიკას;
- სეისმურ პირობებს;
- ჰიდროგეოლოგიურ პირობებს;
- საინჟინრო-გეოლოგიურ (გეოტექნიკურ) პირობებს;
- დასკვნებს და რეკომენდაციებს.

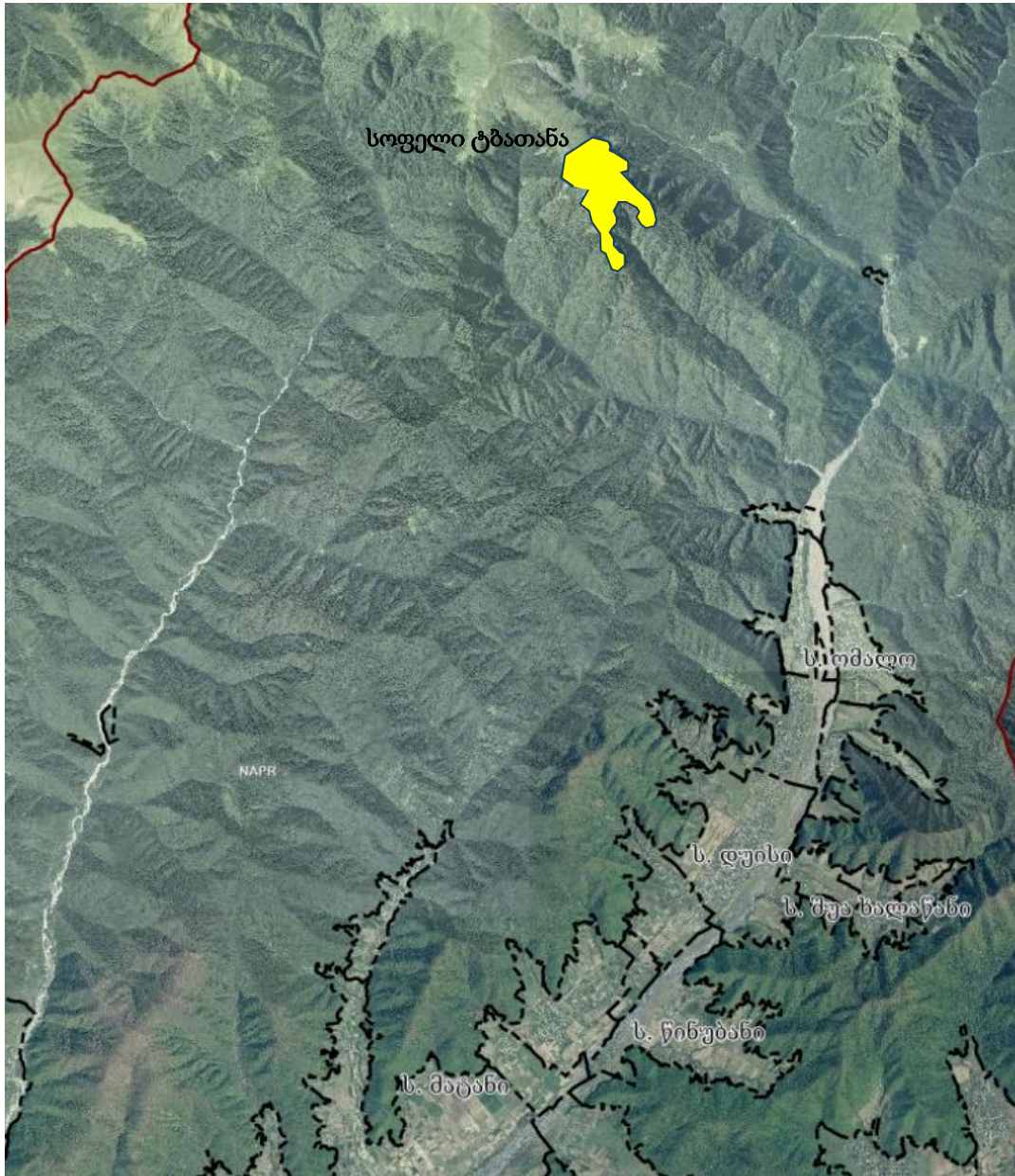
### გრაფიკული დანართი

- გრაფიკები, დიაგრამები;
- ფოტო-ილუსტრაციები;
- გეოლოგიური საფრთხეების ზონირების რუკა.

Annex 1

ა) სიტუაციული რუკა - ახმეტის მუნიციპალიტეტის სოფელი ტბათანა:

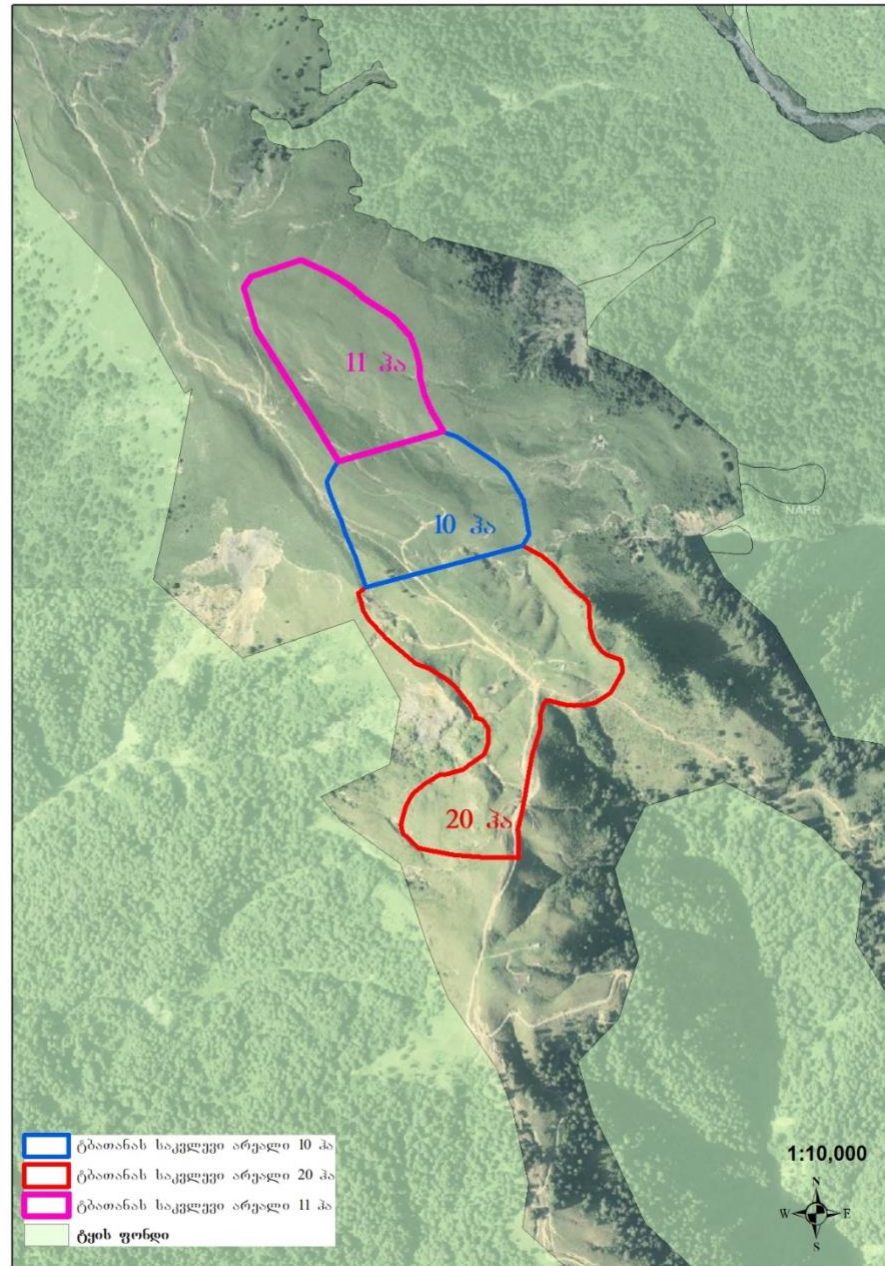
a) Situational map - Village Tbatana of Akhmeta Municipality:



Annex 1

ბ) 41 ჰა საპროექტო არეალი სოფ. ტბათანაში:

b) 41 ha project area in the village of Tbatana:



Annex 1

გ) საკადასტრო კოდი, სოფ. ტბათანა:

c) Cadastral code, village Tbatana

